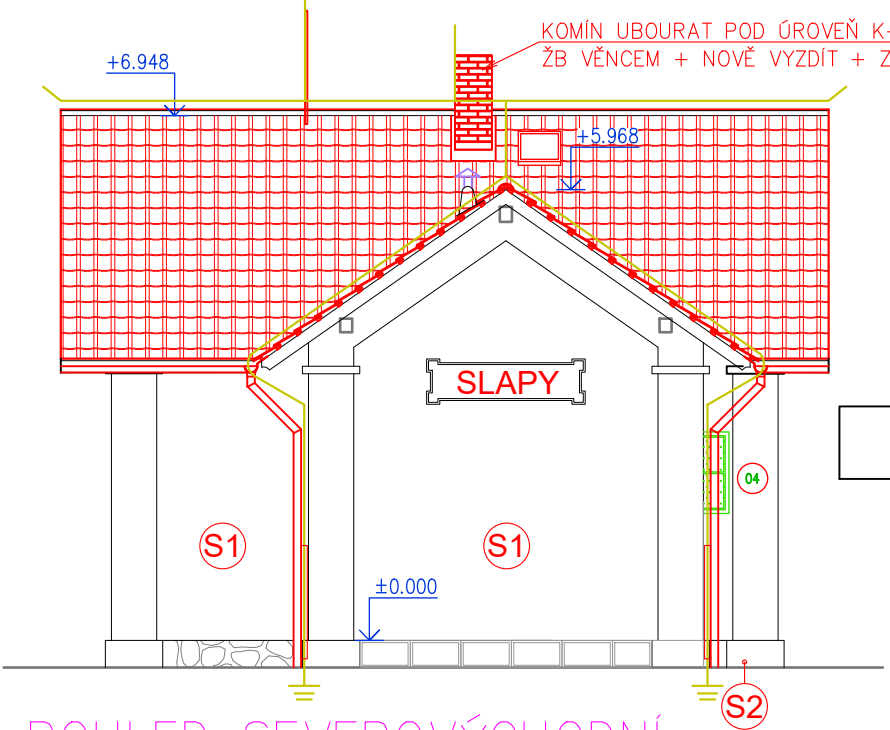


POHLED SEVEROZÁPADNÍ
nový stav



POHLED SEVEROVÝCHODNÍ
nový stav

Jedná se o stavební úpravy.
Všechny práce musí být přizpůsobeny
stavu nosných prvků a konstrukcí.
Rozměry informativní.
Při práci dodržovat všechny
ČSN a bezpečnostní předpisy.
Při výkopech kolem objektu
pozor na přípojky.

SKLADBY FASÁD

- S1** Skladba obvodových stěn, technologie firmy BAUMIT
- stáv. zděné stěny
 - očistit tlakovou vodou
 - odstranit odtržené omítky nad soklem a nahradit sanačními omítkou – cca 30% plochy fasády
 - 1) sanační přednástřík SANOVA PRE
 - 2) sanační jádrová omítky SANOVA MONOTRAS
 - celoplošně omítky přestěrkovat – do stěrky vložit armovací tkaninu
 - 1) MultiWhite
 - 2) StarTex
 - celoplošně přestřukovat + nátěr
 - 1) penetrace PremiumPrimer
 - 2) MultiWhite
 - 3) silikonový nátěr StarColor
- S2** Kamenný sokl nad terénem
- očistit tlakovou vodou, opískovat, opravit
 - chybějící kamenné prvky doplnit, vyspárovat
 - ochranný nátěr

SLAPY

Oprava nápisu železniční stanice podle „TNŽ 73 6390“ v aktuálním znění.2ks

Slapy

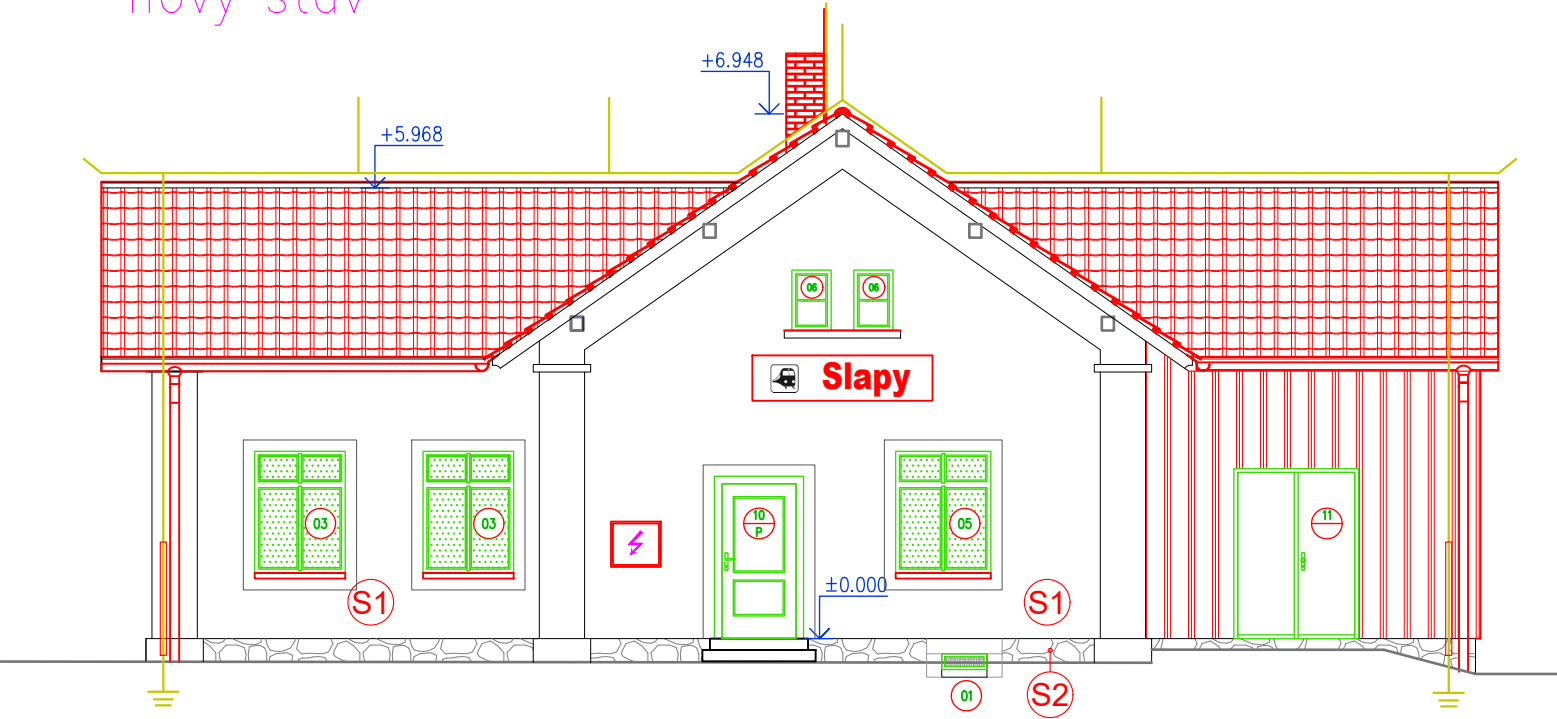
Nová cedule s názvem stanice - neosvětlená
Označení stanice bude provedeno podle „TNŽ 73 6390“
Nápisy názvu železničních stanic a zastávek“ v aktuálním znění.1ks

Směr Bečhyň Tabor

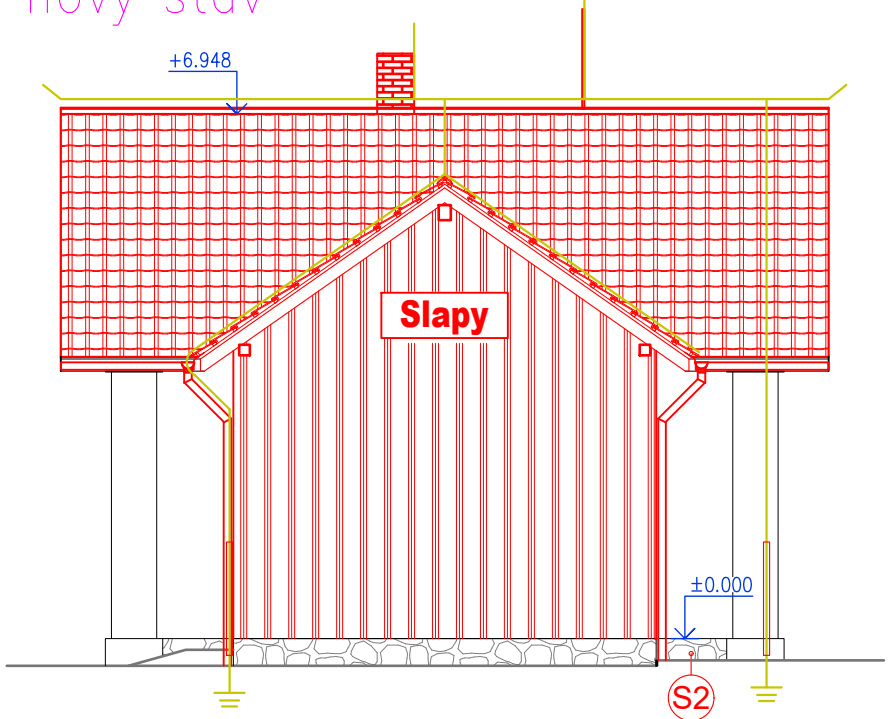
Směrová tabule - bude provedeno podle „TNŽ 73 6390“
směrnice str. 38, obrázek 5.2.11ks

Slapy

Nová cedule s názvem stanice a piktogramem vlaku - neprosvětlená
Označení stanice bude provedeno podle „TNŽ 73 6390“
Nápisy názvu železničních stanic a zastávek“ v aktuálním znění 1ks



POHLED JHOVÝCHODNÍ
nový stav



POHLED JHOZÁPADNÍ
nový stav

Před započítáním bouracích nebo rekonstrukčních prací se musí vymežit ohrožený prostor podle technologie prováděných prací, zajistit ho proti vstupu nepovolaných osob, bezpečně zajistit vstupy do části objektu i ochranu veřejného zájmu...
Před započítáním prací odpojit všechny řešené místnosti od zdroje elektřiny, vody, kanalizace, vytápění

LEGENDA

FASÁDA:	NOVĚ SILIKONOVÝ NÁTĚR, VIZ SKLADBA S1
STŘEŠNÍ KRYTINA:	PÁLENÁ MALOFORM. KRYTINA REŽNÁ (např.TONDACH–STODO)
KLEMPÍŘ. PRVKY:	BARVENÝ POZINK RAL 7011
OKNA:	PLASTOVÁ OKNA, ZASKLENÍ BEZPEČNOSTNÍ, 03 bezp.třída P5A SKLEP KOVOVÁ – VÝPLŇ TAHOKOV
VCHODOVÉ DVEŘE:	PLASTOVÉ, PLNÉ
GARÁŽOVÁ VRATA:	KOVOVÁ (např. www.montkov.cz)
ŘÍMSY:	PALUBKY SHORA NA KROKVÍCH
SOKL:	KAMENNÝ OČISTI, OPÍSKOVA + HYDROFOBIZAČNÍ NÁTĚR
KOMIN:	ZDĚNÝ

LEGENDA

MĚNĚNÉ VENKOVNÍ VÝPLNĚ OTVORŮ

MĚNĚNÉ VENKOVNÍ VÝPLNĚ OTVORŮ
–OKNA S BEZPEČNOSTNÍ FÓLIÍ
všechna okna v OP

ČERVENÁ – nové konstrukce

HROMOSVOD

–nové svody hromosvodu na fasádě vč. nových krycích úhelníků
–napojit na nový okružní zemnič



NAVRHL	VYPRACOVAL	KRESLIL	VL projekt Ing. Luboš VANIŠ MILEVSKO, Havířkova 445 tel 383 809 225, 602 107 350 vlprojekt@volny.cz	
Ing. Luboš Vaniš			DATUM	3.2021
OBEC SLAPY			MĚŘITKO	1:100
INVESTOR Správa železnic, státní organizace, Dlážděná 1003/7, Nové Město, 11000 Praha 1			FORMÁT	A3
STAVBA Slapy ON - oprava výpravní budovy č. parc. st. 36, 625/1 č.p. 36 k.ú. Slapy u Tábora [737917]			ÚČEL	DSP
OBSAH POHLEDY - nový stav			ČÍSLO VÝKRESU	14